

Kineziološki fakultet, zbirni izvještaj, 2. semestar 2013-2014

No. of responses = 1130



Overall indicators

Global Index

av.=4,4
dev.=1

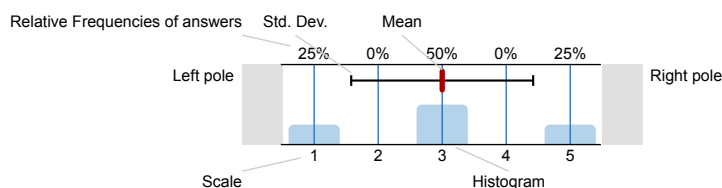
2. Pitanja o kvaliteti nastave i nastavnog rada

av.=4,4
dev.=1

Survey Results

Legend

Question text

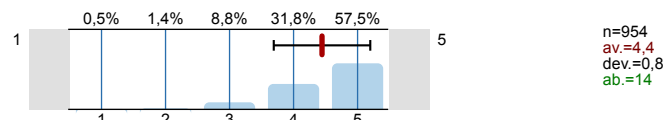
n=No. of responses
av.=Mean
dev.=Std. Dev.
ab.=Abstention

1. Pitanja o studentu

1.1) Spol:

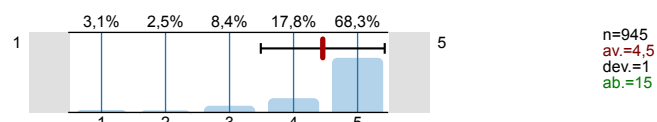


1.2) Ocjenite vlastitu sposobnost da zadovoljite zahtjeve ovog kolegija

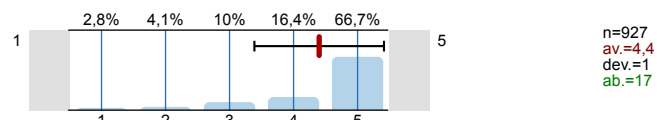
n=954
av.=4,4
dev.=0,8
ab.=14

2. Pitanja o kvaliteti nastave i nastavnog rada

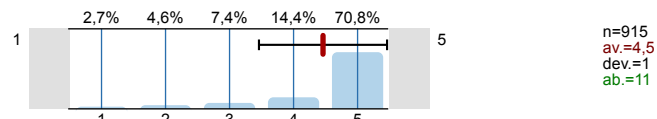
2.1) Nastavnik/suradnik na jasan i razumljiv način upoznao Vas je sa sadržajem i izvedbenim planom predmeta.

n=945
av.=4,5
dev.=1
ab.=15

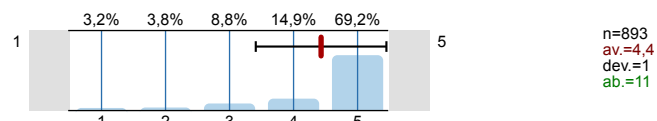
2.2) Nastavnik/suradnik je jasno utvrdio načine i kriterije ocjenjivanja studenata.

n=927
av.=4,4
dev.=1
ab.=17

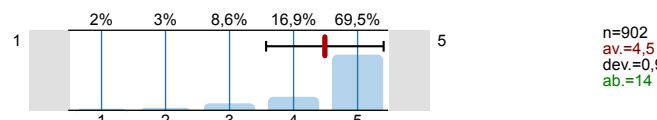
2.3) Nastava se održava na vrijeme i redovito.

n=915
av.=4,5
dev.=1
ab.=11

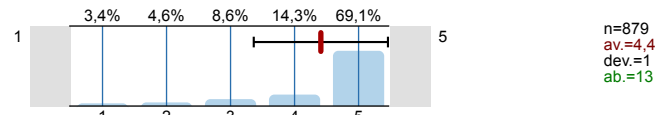
2.4) Nastavnik/suradnik razumljivo izlaže nastavne sadržaje.

n=893
av.=4,4
dev.=1
ab.=11

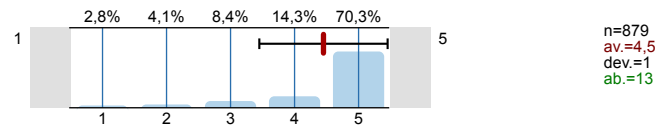
2.5) Nastava se izvodi u skladu s izvedbenim planom.

n=902
av.=4,5
dev.=0,9
ab.=14

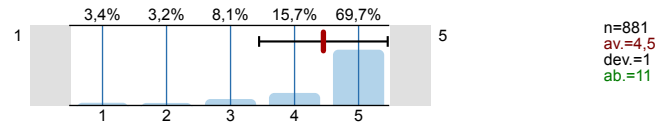
2.6) Nastavni materijali su primjereni i razumljivi.



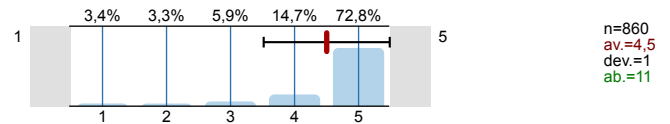
2.7) Nastavnik/suradnik se zalaže što kvalitetnije izložiti nastavno gradivo.



2.8) Nastavnik/suradnik potiče studente na aktivnost tijekom nastave.



2.9) Nastavnik/suradnik je korektan u komunikaciji sa studentima.




Profile










Compilation: Kineziološki fakultet, zbirni izvještaj, 2. semestar 2013-2014

Values used in the profile line: Mean

1. Pitanja o studentu

1.2) Ocjenite vlastitu sposobnost da zadovoljite zahtjeve ovog kolegija  n=954 av.=4,4 md=5,0 dev.=0,8

2. Pitanja o kvaliteti nastave i nastavnog rada

2.1) Nastavnik/suradnik na jasan i razumljiv način upoznao Vas je sa sadržajem i izvedbenim planom predmeta.		n=945 av.=4,5 md=5,0 dev.=1,0
2.2) Nastavnik/suradnik je jasno utvrdio načine i kriterije ocjenjivanja studenata.		n=927 av.=4,4 md=5,0 dev.=1,0
2.3) Nastava se održava na vrijeme i redovito.		n=915 av.=4,5 md=5,0 dev.=1,0
2.4) Nastavnik/suradnik razumljivo izlaže nastavne sadržaje.		n=893 av.=4,4 md=5,0 dev.=1,0
2.5) Nastava se izvodi u skladu s izvedbenim planom.		n=902 av.=4,5 md=5,0 dev.=0,9
2.6) Nastavni materijali su primjereni i razumljivi.		n=879 av.=4,4 md=5,0 dev.=1,0
2.7) Nastavnik/suradnik se zalaže što kvalitetnije izložiti nastavno gradivo.		n=879 av.=4,5 md=5,0 dev.=1,0
2.8) Nastavnik/suradnik potiče studente na aktivnost tijekom nastave.		n=881 av.=4,5 md=5,0 dev.=1,0
2.9) Nastavnik/suradnik je korektan u komunikaciji sa studentima.		n=860 av.=4,5 md=5,0 dev.=1,0

Profile


Compilation: Kineziološki fakultet, zbirni izvještaj, 2. semestar 2013-2014

Comparative line:
Compilation: Sveučilište u Splitu, zbirni izvještaj, 2. semestar 2013./2014.

Values used in the profile line: Mean







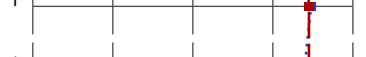


1. Pitanja o studentu

1.2) Ocjenite vlastitu sposobnost da zadovoljite
zahtjeve ovog kolegija



n=954 av.=4,4 md=5,0 dev.=0,8
n=43456 av.=4,3 md=5,0 dev.=0,9

2. Pitanja o kvaliteti nastave i nastavnog rada

2.1) Nastavnik/suradnik na jasan i razumljiv način upoznao Vas je sa sadržajem i izvedbenim planom predmeta.	1		5	n=945 av.=4,5 md=5,0 dev.=1,0 n=46732 av.=4,5 md=5,0 dev.=0,9
2.2) Nastavnik/suradnik je jasno utvrdio načine i kriterije ocjenjivanja studenata.	1		5	n=927 av.=4,4 md=5,0 dev.=1,0 n=45971 av.=4,5 md=5,0 dev.=1,0
2.3) Nastava se održava na vrijeme i redovito.	1		5	n=915 av.=4,5 md=5,0 dev.=1,0 n=45909 av.=4,6 md=5,0 dev.=0,8
2.4) Nastavnik/suradnik razumljivo izlaže nastavne sadržaje.	1		5	n=893 av.=4,4 md=5,0 dev.=1,0 n=45425 av.=4,4 md=5,0 dev.=1,0
2.5) Nastava se izvodi u skladu s izvedbenim planom.	1		5	n=902 av.=4,5 md=5,0 dev.=0,9 n=44982 av.=4,6 md=5,0 dev.=0,9
2.6) Nastavni materijali su primjereni i razumljivi.	1		5	n=879 av.=4,4 md=5,0 dev.=1,0 n=45096 av.=4,3 md=5,0 dev.=1,1
2.7) Nastavnik/suradnik se zalaže što kvalitetnije izložiti nastavno gradivo.	1		5	n=879 av.=4,5 md=5,0 dev.=1,0 n=44914 av.=4,5 md=5,0 dev.=1,0
2.8) Nastavnik/suradnik potiče studente na aktivnost tijekom nastave.	1		5	n=881 av.=4,5 md=5,0 dev.=1,0 n=44805 av.=4,4 md=5,0 dev.=1,0
2.9) Nastavnik/suradnik je korektan u komunikaciji sa studentima.	1		5	n=860 av.=4,5 md=5,0 dev.=1,0 n=44662 av.=4,5 md=5,0 dev.=0,9