

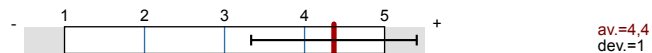
## Kineziološki fakultet, zbirni izvještaj, 1. semestar 2013-2014

No. of responses = 2569



## Overall indicators

## Global Index



## 2. Pitanja o kvaliteti nastavnika



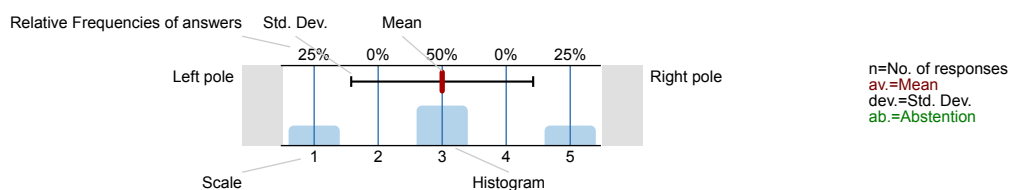
## 3. Pitanja važna za procjenu kvalitete nastave



## Survey Results

## Legend

Question text

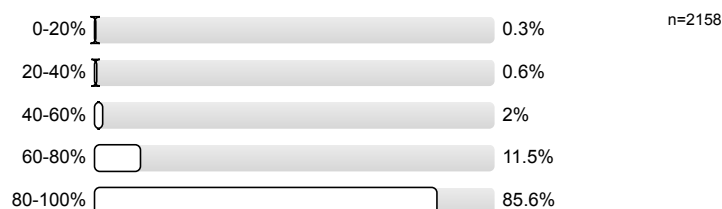


## 1. Pitanja o studentu

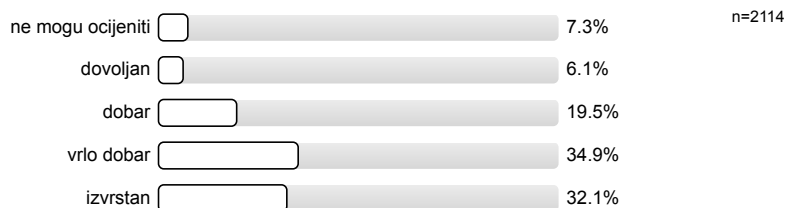
1.1) Spol:



1.2) Ocijenite Vašu nazočnost na nastavi ovoga nastavnika:

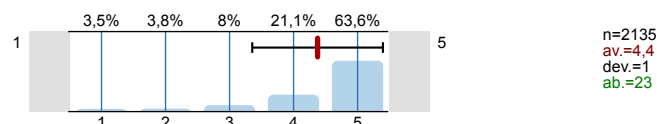


1.3) Iz predmeta očekujem ocjenu:

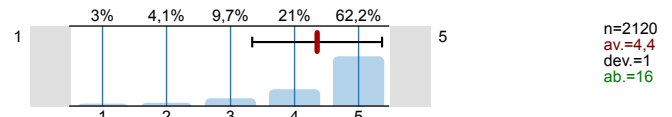


## 2. Pitanja o kvaliteti nastavnika

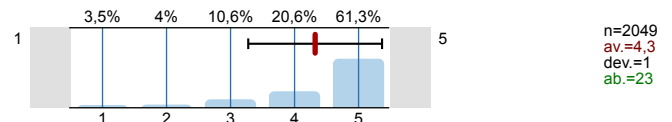
2.1) Nastavnik je jasno izložio sadržaj i program predmeta te kriterije ocjenjivanja:



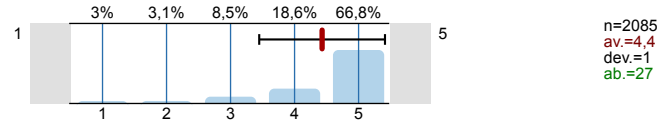
2.2) Nastavnik je pripremljen za nastavu te jasno i razumljivo izlaže nastavne sadržaje:



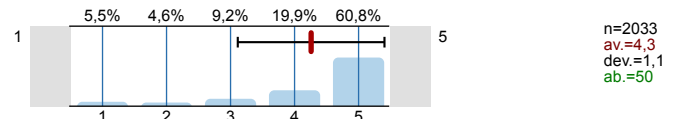
2.3) Nastavnik kroz predmet omogućava stjecanje predviđenih vještina i kompetencija:



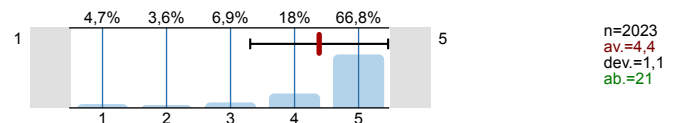
2.4) Nastavnik nastavu i konzultacije održava na vrijeme i redovito:



2.5) Način provjere znanja je primjeren:

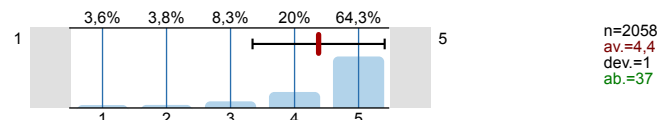


2.6) Nastavnik se korektno ponaša u komunikaciji sa studentima:

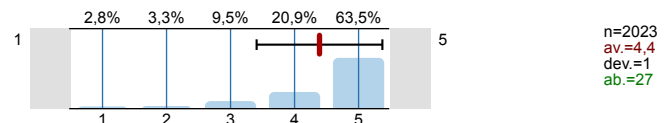


### 3. Pitanja važna za procjenu kvalitete nastave

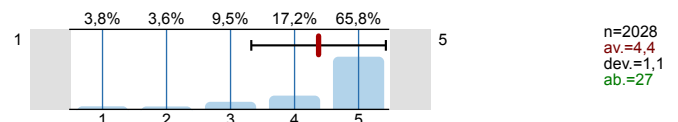
3.1) Opterećenje na predmetu je u skladu s dodijeljenim ECTS bodovima:



3.2) Ostvarena je usklađenost svih oblika nastave:



3.3) Nastavni materijali su razumljivi i dostupni:









# Profile




Compilation: Kineziološki fakultet, zbirni izvještaj, 1. semestar 2013-2014

Values used in the profile line: Mean

## 2. Pitanja o kvaliteti nastavnika

2.1) Nastavnik je jasno izložio sadržaj i program predmeta te kriterije ocjenjivanja:	1		5	n=2135 av.=4,4 md=5,0 dev.=1,0
2.2) Nastavnik je pripremljen za nastavu te jasno i razumljivo izlaže nastavne sadržaje:	1		5	n=2120 av.=4,4 md=5,0 dev.=1,0
2.3) Nastavnik kroz predmet omogućava stjecanje predviđenih vještina i kompetencija:	1		5	n=2049 av.=4,3 md=5,0 dev.=1,0
2.4) Nastavnik nastavu i konzultacije održava na vrijeme i redovito:	1		5	n=2085 av.=4,4 md=5,0 dev.=1,0
2.5) Način provjere znanja je primjeren:	1		5	n=2033 av.=4,3 md=5,0 dev.=1,1
2.6) Nastavnik se korektno ponaša u komunikaciji sa studentima:	1		5	n=2023 av.=4,4 md=5,0 dev.=1,1

## 3. Pitanja važna za procjenu kvalitete nastave

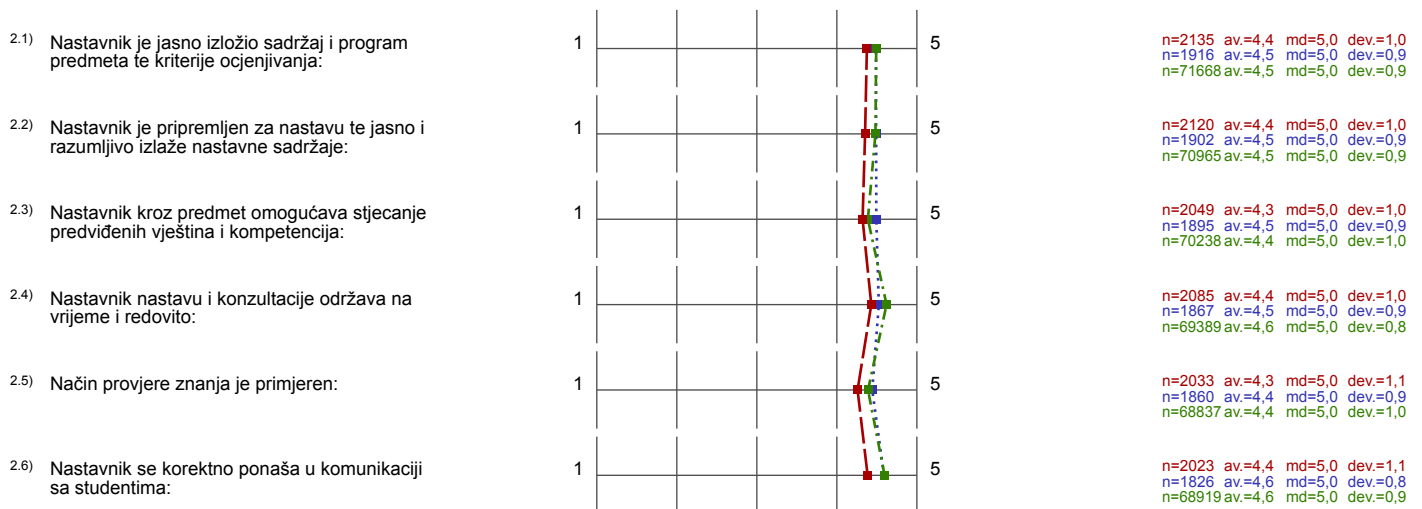
3.1) Opterećenje na predmetu je u skladu s dodijeljenim ECTS bodovima:	1		5	n=2058 av.=4,4 md=5,0 dev.=1,0
3.2) Ostvarena je usklađenost svih oblika nastave:	1		5	n=2023 av.=4,4 md=5,0 dev.=1,0
3.3) Nastavni materijali su razumljivi i dostupni:	1		5	n=2028 av.=4,4 md=5,0 dev.=1,1

# Profile

Compilation:	Kineziološki fakultet, zbirni izvještaj, 1. semestar 2013-2014	
Comparative line:	Kineziološki fakultet, zbirni izvještaj, 1. semestar 2012-2013	Sveučilište u Splitu, zbirni izvještaj, 1. semestar 2013./2014.
Compilation:	Kineziološki fakultet, zbirni izvještaj, 1. semestar 2012-2013	Sveučilište u Splitu, zbirni izvještaj, 1. semestar 2013./2014.

Values used in the profile line: Mean

## 2. Pitanja o kvaliteti nastavnika



## 3. Pitanja važna za procjenu kvalitete nastave

