

Kineziološki fakultet, zbirni izvještaj, 2. semestar akad. god. 2009./2010.

No. of responses = 2232

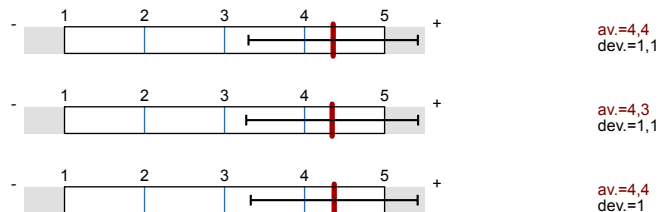


Overall indicators

Global Index

2. Pitanja o kvaliteti nastavnika

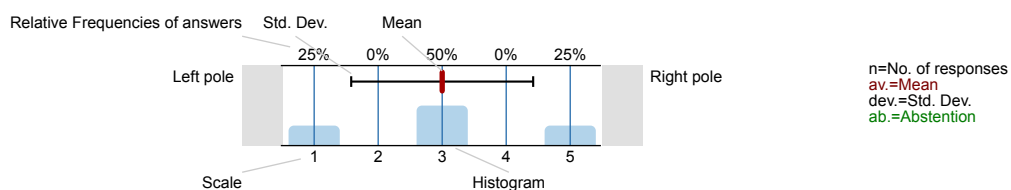
3. Pitanja važna za procjenu kvalitete nastave



Survey Results

Legend

Question text

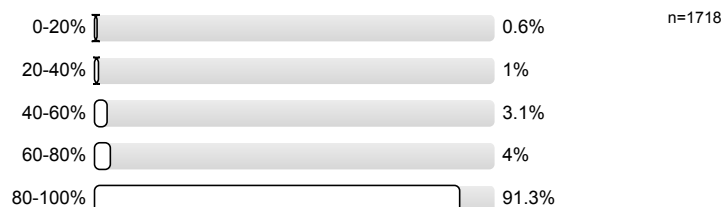


1. Pitanja o studentu

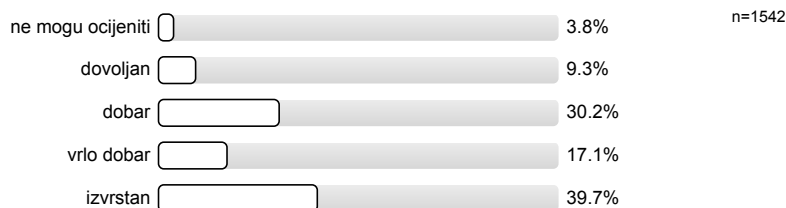
1.1) Spol:



1.2) Ocijenite Vašu nazočnost na nastavi ovoga nastavnika:

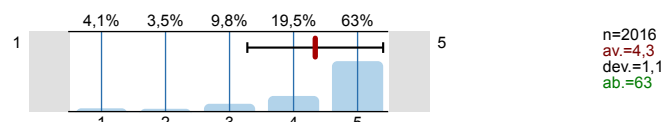


1.3) Iz predmeta očekujem ocjenu:

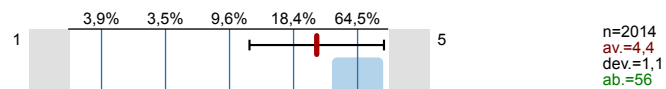


2. Pitanja o kvaliteti nastavnika

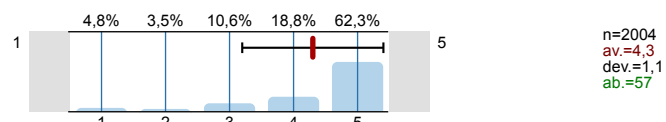
2.1) Nastavnik je jasno izložio sadržaj i program predmeta te kriterije ocjenjivanja:



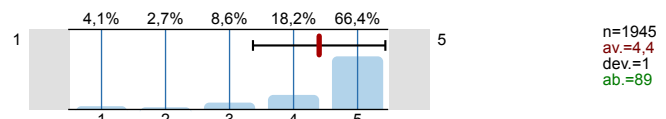
2.2) Nastavnik je pripremljen za nastavu te jasno i razumljivo izlaže nastavne sadržaje:



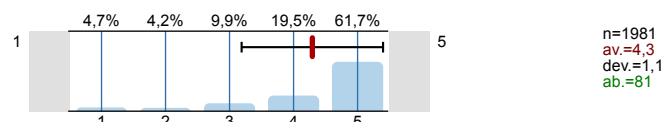
2.3) Nastavnik kroz predmet omogućava stjecanje predviđenih vještina i kompetencija:



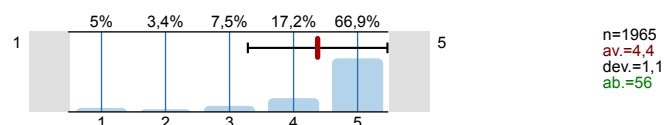
2.4) Nastavnik nastavu i konzultacije održava na vrijeme i redovito:



2.5) Način provjere znanja je primjeren:

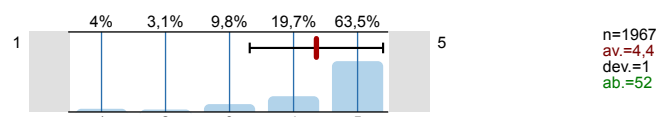


2.6) Nastavnik se korektno ponaša u komunikaciji sa studentima:

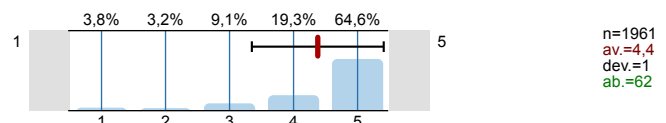


3. Pitanja važna za procjenu kvalitete nastave

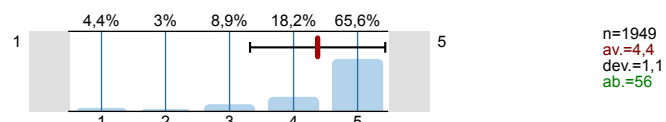
3.1) Opterećenje na predmetu je u skladu s dodijeljenim ECTS bodovima:



3.2) Ostvarena je usklađenost svih oblika nastave:



3.3) Nastavni materijali su razumljivi i dostupni:



Profile

Compilation: Kineziološki fakultet, zbirni izvještaj, 2. semestar akad. god. 2009./2010.

Values used in the profile line: Mean

2. Pitanja o kvaliteti nastavnika

2.1) Nastavnik je jasno izložio sadržaj i program predmeta te kriterije ocjenjivanja:	1		5	n=2016 av.=4,3 md=5,0 dev.=1,1
2.2) Nastavnik je pripremljen za nastavu te jasno i razumljivo izlaže nastavne sadržaje:	1		5	n=2014 av.=4,4 md=5,0 dev.=1,1
2.3) Nastavnik kroz predmet omogućava stjecanje predviđenih vještina i kompetencija:	1		5	n=2004 av.=4,3 md=5,0 dev.=1,1
2.4) Nastavnik nastavu i konzultacije održava na vrijeme i redovito:	1		5	n=1945 av.=4,4 md=5,0 dev.=1,0
2.5) Način provjere znanja je primjeren:	1		5	n=1981 av.=4,3 md=5,0 dev.=1,1
2.6) Nastavnik se korektno ponaša u komunikaciji sa studentima:	1		5	n=1965 av.=4,4 md=5,0 dev.=1,1

3. Pitanja važna za procjenu kvalitete nastave

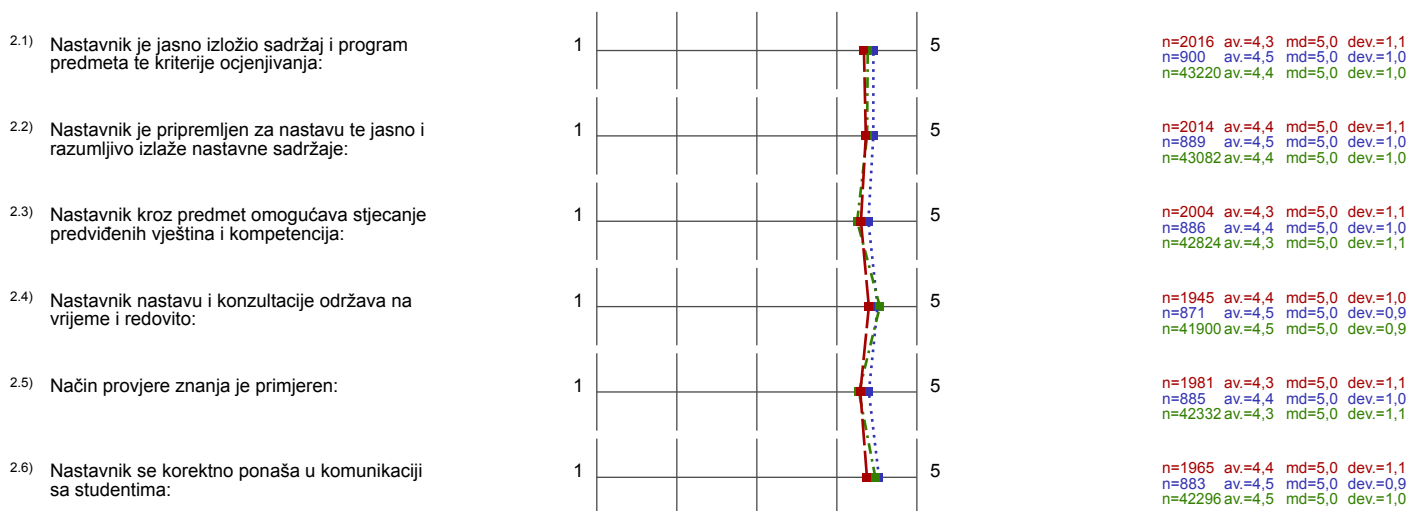
3.1) Opterećenje na predmetu je u skladu s dodijeljenim ECTS bodovima:	1		5	n=1967 av.=4,4 md=5,0 dev.=1,0
3.2) Ostvarena je usklađenost svih oblika nastave:	1		5	n=1961 av.=4,4 md=5,0 dev.=1,0
3.3) Nastavni materijali su razumljivi i dostupni:	1		5	n=1949 av.=4,4 md=5,0 dev.=1,1

Profile

Compilation:	Kineziološki fakultet, zbirni izvještaj, 2. semestar akad. god. 2009./2010.	
Comparative line:	Compilation:	Compilation:
Compilation:	Kineziološki fakultet, zbirni izvještaj, 2. semestar 2008./2009.	Sveučilište u Splitu, zbirni izvještaj, 2. semestar akad. god. 2009./2010.

Values used in the profile line: Mean

2. Pitanja o kvaliteti nastavnika



3. Pitanja važna za procjenu kvalitete nastave

