

# Kineziološki fakultet, zbirni izvještaj, 1. semestar 2008/09

No. of responses = 705

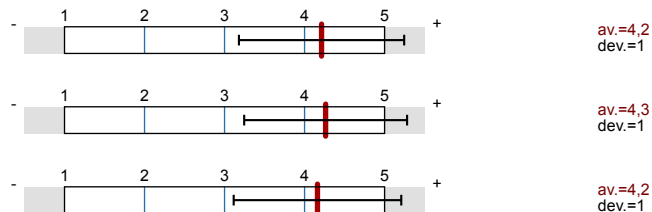


## Overall indicators

### Global Index

2. Pitanja o kvaliteti nastavnika

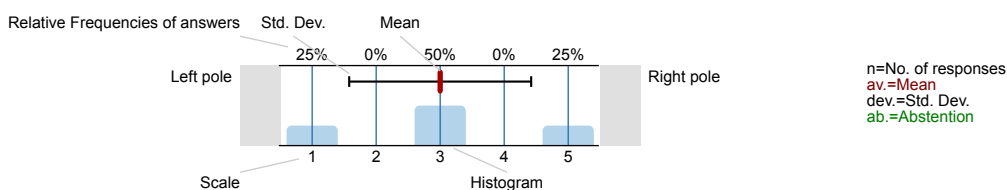
3. Pitanja važna za procjenu kvalitete nastave



## Survey Results

### Legend

Question text

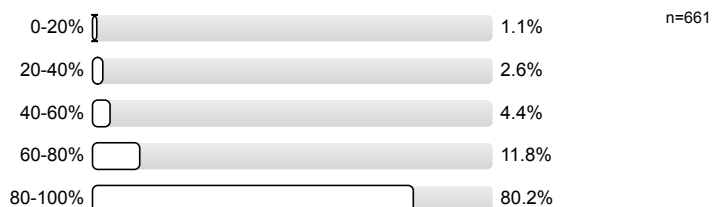


## 1. Pitanja o studentu

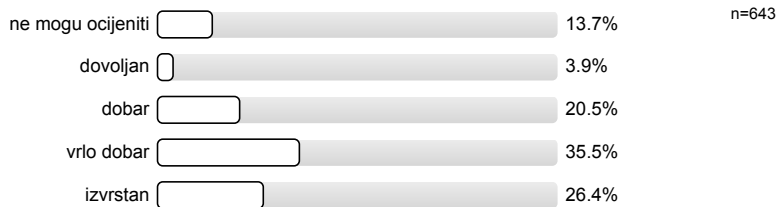
1.1) Spol:



1.2) Ocijenite Vašu nazočnost na nastavi ovoga nastavnika:

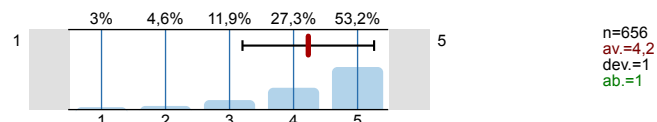


1.3) Iz predmeta očekujem ocjenu:

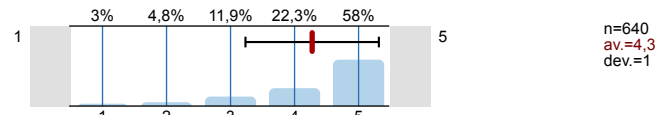


## 2. Pitanja o kvaliteti nastavnika

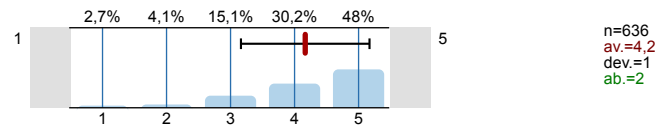
2.1) Nastavnik je jasno izložio sadržaj i program predmeta te kriterije ocjenjivanja:



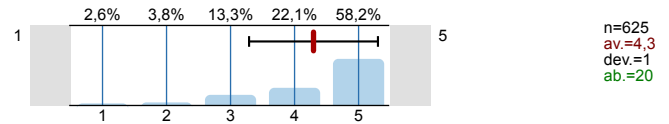
2.2) Nastavnik je pripremljen za nastavu te jasno i razumljivo izlaže nastavne sadržaje:



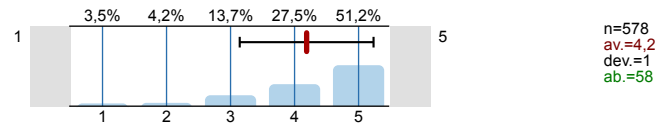
2.3) Nastavnik kroz predmet omogućava stjecanje predviđenih vještina i kompetencija:



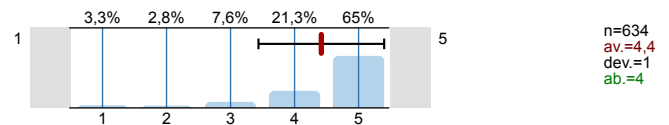
2.4) Nastavnik nastavu i konzultacije održava na vrijeme i redovito:



2.5) Način provjere znanja je primjeren:

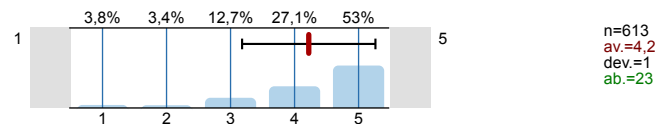


2.6) Nastavnik se korektno ponaša u komunikaciji sa studentima:

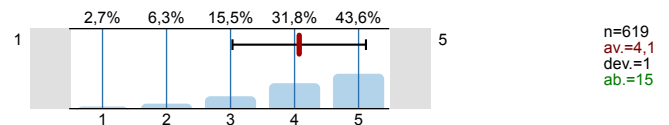


### 3. Pitanja važna za procjenu kvalitete nastave

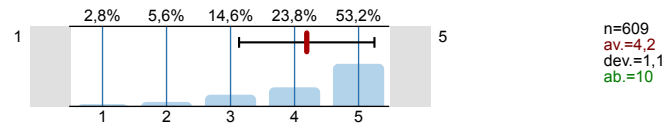
3.1) Opterećenje na predmetu je u skladu s dodijeljenim ECTS bodovima:



3.2) Ostvarena je usklađenost svih oblika nastave:



3.3) Nastavni materijali su razumljivi i dostupni:



# Profile

Compilation: Kineziološki fakultet, zbirni izvještaj, 1. semestar 2008/09

Values used in the profile line: Mean

## 2. Pitanja o kvaliteti nastavnika

2.1) Nastavnik je jasno izložio sadržaj i program predmeta te kriterije ocjenjivanja:	1		5	n=656 av.=4,2 md=5,0 dev.=1,0
2.2) Nastavnik je pripremljen za nastavu te jasno i razumljivo izlaže nastavne sadržaje:	1		5	n=640 av.=4,3 md=5,0 dev.=1,0
2.3) Nastavnik kroz predmet omogućava stjecanje predviđenih vještina i kompetencija:	1		5	n=636 av.=4,2 md=4,0 dev.=1,0
2.4) Nastavnik nastavu i konzultacije održava na vrijeme i redovito:	1		5	n=625 av.=4,3 md=5,0 dev.=1,0
2.5) Način provjere znanja je primjeren:	1		5	n=578 av.=4,2 md=5,0 dev.=1,0
2.6) Nastavnik se korektno ponaša u komunikaciji sa studentima:	1		5	n=634 av.=4,4 md=5,0 dev.=1,0

## 3. Pitanja važna za procjenu kvalitete nastave

3.1) Opterećenje na predmetu je u skladu s dodijeljenim ECTS bodovima:	1		5	n=613 av.=4,2 md=5,0 dev.=1,0
3.2) Ostvarena je usklađenost svih oblika nastave:	1		5	n=619 av.=4,1 md=4,0 dev.=1,0
3.3) Nastavni materijali su razumljivi i dostupni:	1		5	n=609 av.=4,2 md=5,0 dev.=1,1

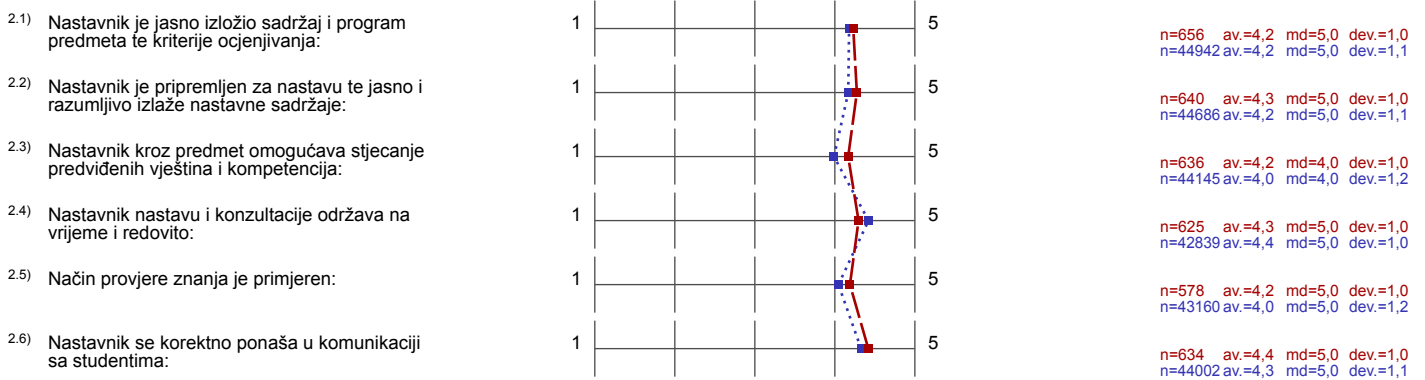
# Profile

Compilation: Kineziološki fakultet, zbirni izvještaj, 1. semestar 2008/09

Comparative line:  
Compilation: Sveučilište u Splitu, zbirni izvještaj, 1. semestar 2008/09

Values used in the profile line: Mean

## 2. Pitanja o kvaliteti nastavnika



## 3. Pitanja važna za procjenu kvalitete nastave

