

Kineziološki fakultet, zbirni izvještaj, 1. semestar 2011-2012

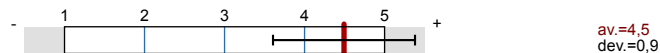
No. of responses = 1685



Overall indicators

Global Index

2. Pitanja o kvaliteti nastavnika



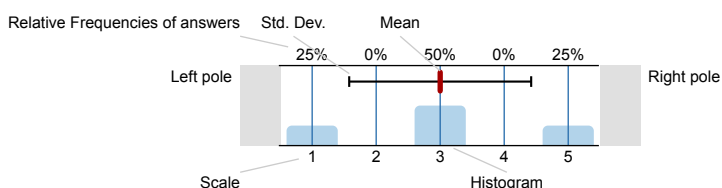
3. Pitanja važna za procjenu kvalitete nastave



Survey Results

Legend

Question text



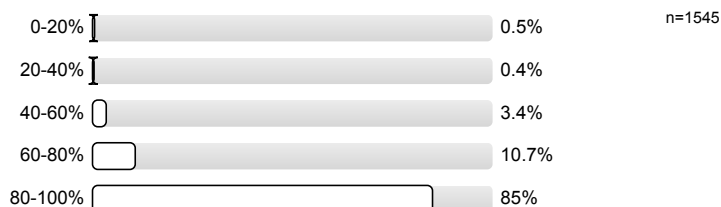
n=No. of responses
av.=Mean
dev.=Std. Dev.
ab.=Abstention

1. Pitanja o studentu

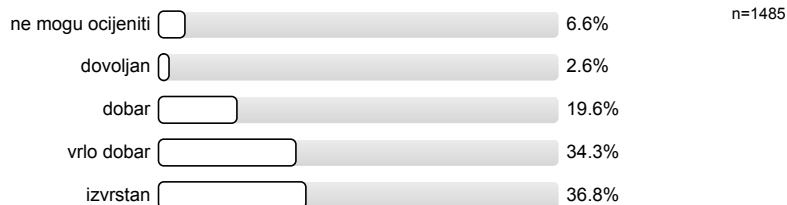
1.1) Spol:



1.2) Ocijenite Vašu nazočnost na nastavi ovoga nastavnika:

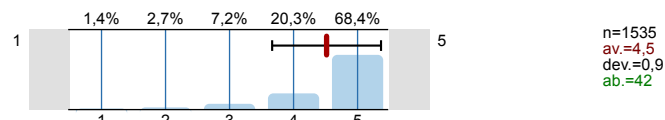


1.3) Iz predmeta očekujem ocjenu:

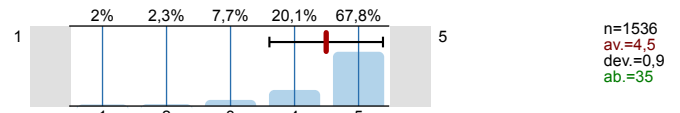


2. Pitanja o kvaliteti nastavnika

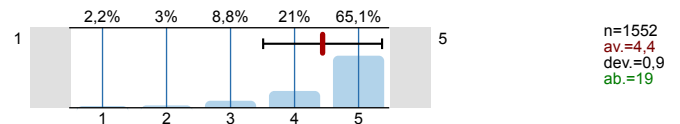
2.1) Nastavnik je jasno izložio sadržaj i program predmeta te kriterije ocjenjivanja:



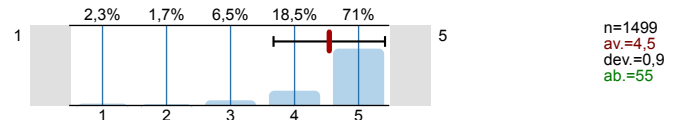
2.2) Nastavnik je pripremljen za nastavu te jasno i razumljivo izlaže nastavne sadržaje:



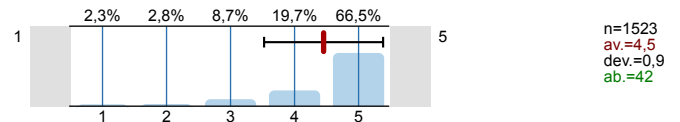
2.3) Nastavnik kroz predmet omogućava stjecanje predviđenih vještina i kompetencija:



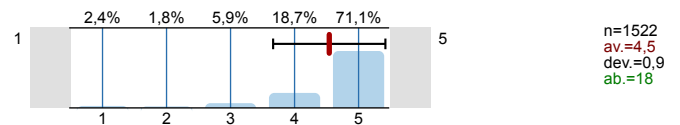
2.4) Nastavnik nastavu i konzultacije održava na vrijeme i redovito:



2.5) Način provjere znanja je primjeren:

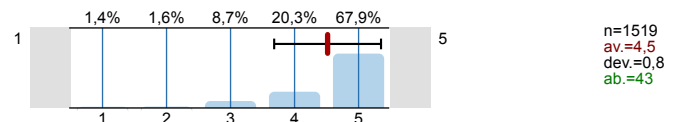


2.6) Nastavnik se korektno ponaša u komunikaciji sa studentima:

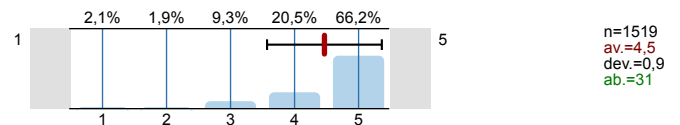


3. Pitanja važna za procjenu kvalitete nastave

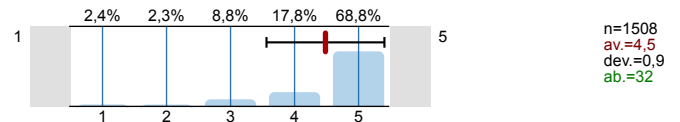
3.1) Opterećenje na predmetu je u skladu s dodijeljenim ECTS bodovima:



3.2) Ostvarena je usklađenost svih oblika nastave:



3.3) Nastavni materijali su razumljivi i dostupni:



Profile

Compilation: Kineziološki fakultet, zbirni izvještaj, 1. semestar 2011-2012

Values used in the profile line: Mean

2. Pitanja o kvaliteti nastavnika

2.1) Nastavnik je jasno izložio sadržaj i program predmeta te kriterije ocjenjivanja:	1								5	n=1535 av.=4,5 md=5,0 dev.=0,9
2.2) Nastavnik je pripremljen za nastavu te jasno i razumljivo izlaže nastavne sadržaje:	1								5	n=1536 av.=4,5 md=5,0 dev.=0,9
2.3) Nastavnik kroz predmet omogućava stjecanje predviđenih vještina i kompetencija:	1								5	n=1552 av.=4,4 md=5,0 dev.=0,9
2.4) Nastavnik nastavu i konzultacije održava na vrijeme i redovito:	1								5	n=1499 av.=4,5 md=5,0 dev.=0,9
2.5) Način provjere znanja je primjeren:	1								5	n=1523 av.=4,5 md=5,0 dev.=0,9
2.6) Nastavnik se korektno ponaša u komunikaciji sa studentima:	1								5	n=1522 av.=4,5 md=5,0 dev.=0,9

3. Pitanja važna za procjenu kvalitete nastave

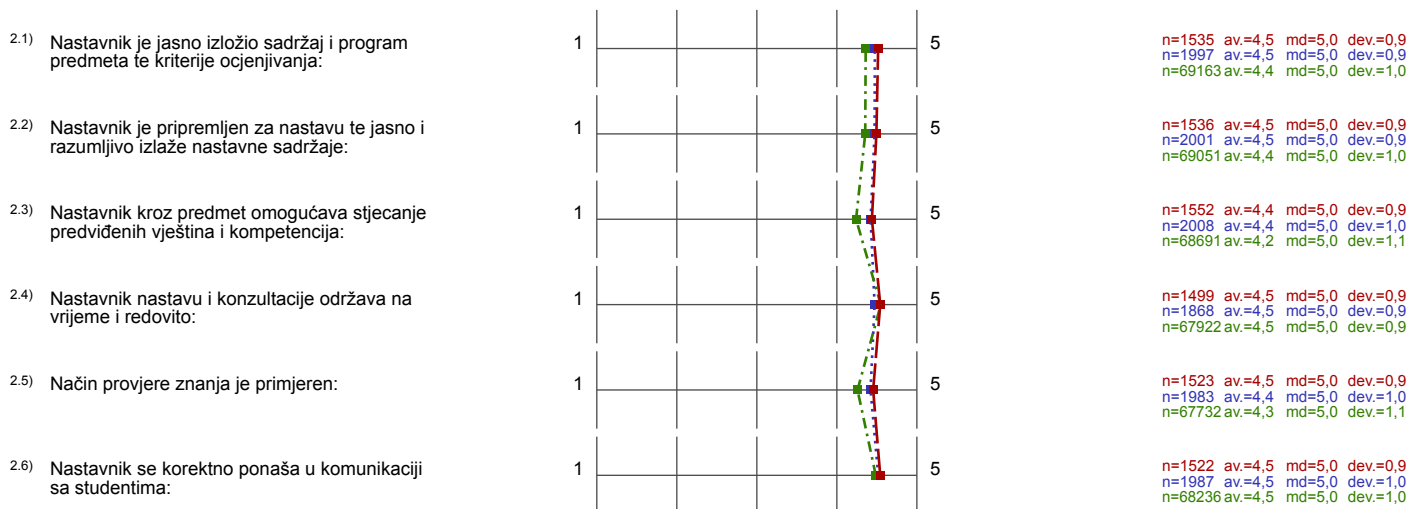
3.1) Opterećenje na predmetu je u skladu s dodijeljenim ECTS bodovima:	1								5	n=1519 av.=4,5 md=5,0 dev.=0,8
3.2) Ostvarena je usklađenost svih oblika nastave:	1								5	n=1519 av.=4,5 md=5,0 dev.=0,9
3.3) Nastavni materijali su razumljivi i dostupni:	1								5	n=1508 av.=4,5 md=5,0 dev.=0,9

Profile

<p>Compilation: Kineziološki fakultet, zbirni izvještaj, 1. semestar 2011-2012</p> <p>Comparative line: Kineziološki fakultet, zbirni izvještaj 1. semestar 2010-2011</p>	<p>Comparative line: Sveučilište u Splitu, zbirni izvještaj, 1. semestar 2011./2012.</p> <p>Compilation: Sveučilište u Splitu, zbirni izvještaj, 1. semestar 2011./2012.</p>
---------------------------------------------------------------------------------------------------------------------------------------------------------------------------	------------------------------------------------------------------------------------------------------------------------------------------------------------------------------

Values used in the profile line: Mean

2. Pitanja o kvaliteti nastavnika



3. Pitanja važna za procjenu kvalitete nastave

