

Kineziološki fakultet, zbirni izvještaj 1. semestar 2010-2011

No. of responses = 2143

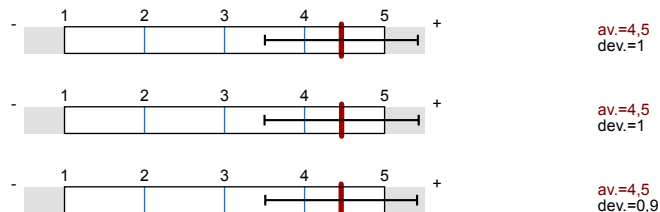


Overall indicators

Global Index

2. Pitanja o kvaliteti nastavnika

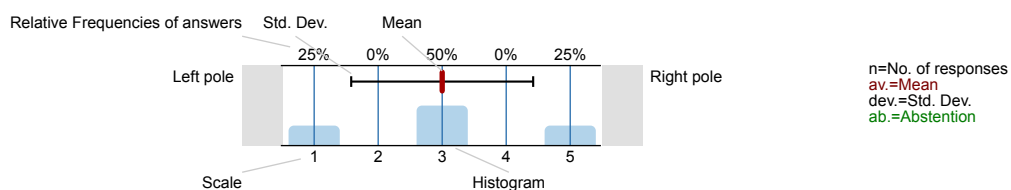
3. Pitanja važna za procjenu kvalitete nastave



Survey Results

Legend

Question text

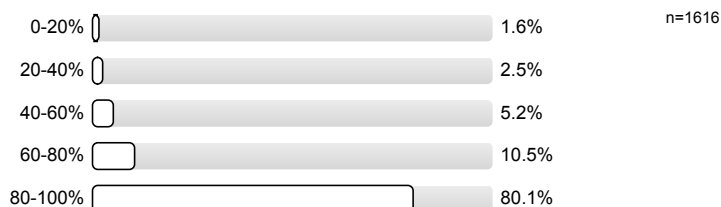


1. Pitanja o studentu

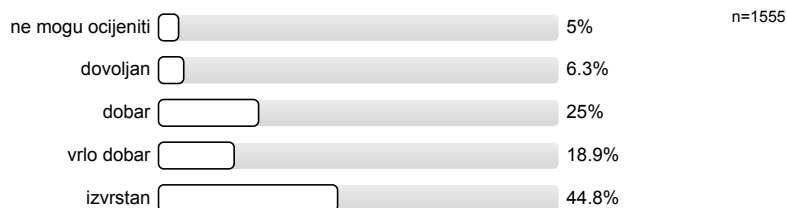
1.1) Spol:



1.2) Ocijenite Vašu nazočnost na nastavi ovoga nastavnika:

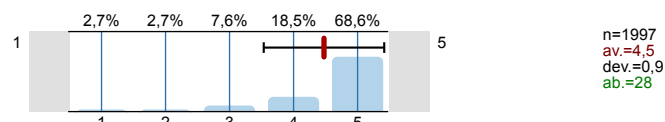


1.3) Iz predmeta očekujem ocjenu:

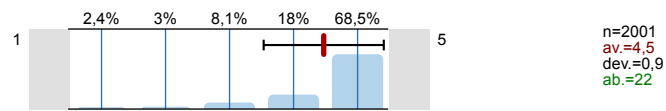


2. Pitanja o kvaliteti nastavnika

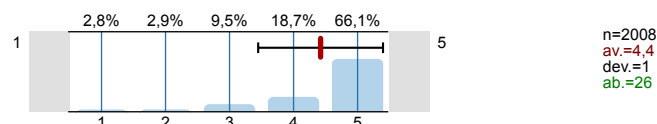
2.1) Nastavnik je jasno izložio sadržaj i program predmeta te kriterije ocjenjivanja:



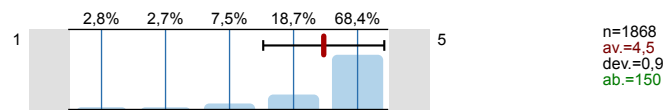
2.2) Nastavnik je pripremljen za nastavu te jasno i razumljivo izlaže nastavne sadržaje:



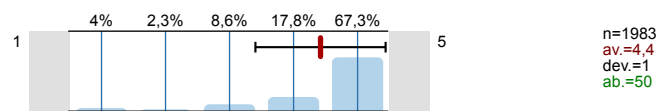
2.3) Nastavnik kroz predmet omogućava stjecanje predviđenih vještina i kompetencija:



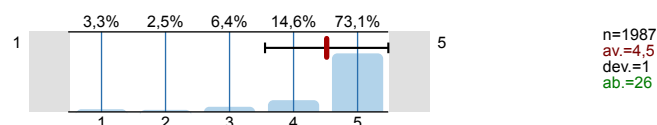
2.4) Nastavnik nastavu i konzultacije održava na vrijeme i redovito:



2.5) Način provjere znanja je primjeren:

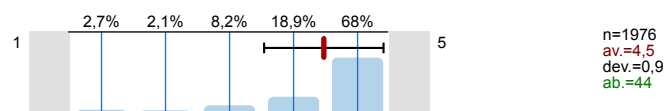


2.6) Nastavnik se korektno ponaša u komunikaciji sa studentima:

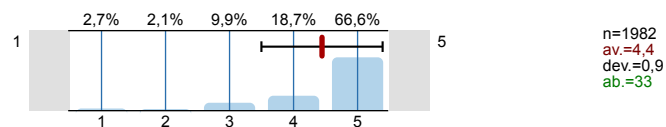


3. Pitanja važna za procjenu kvalitete nastave

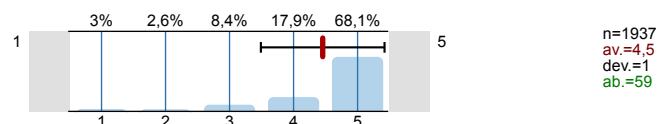
3.1) Opterećenje na predmetu je u skladu s dodijeljenim ECTS bodovima:



3.2) Ostvarena je usklađenost svih oblika nastave:



3.3) Nastavni materijali su razumljivi i dostupni:



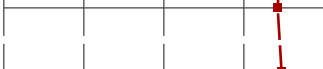


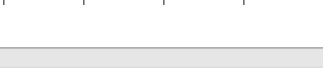


Profile




Compilation: Kineziološki fakultet, zbirni izvještaj 1. semestar 2010-2011

Values used in the profile line: Mean

2. Pitanja o kvaliteti nastavnika

2.1) Nastavnik je jasno izložio sadržaj i program predmeta te kriterije ocjenjivanja:	1		5	n=1997 av.=4,5 md=5,0 dev.=0,9
2.2) Nastavnik je pripremljen za nastavu te jasno i razumljivo izlaže nastavne sadržaje:	1		5	n=2001 av.=4,5 md=5,0 dev.=0,9
2.3) Nastavnik kroz predmet omogućava stjecanje predviđenih vještina i kompetencija:	1		5	n=2008 av.=4,4 md=5,0 dev.=1,0
2.4) Nastavnik nastavu i konzultacije održava na vrijeme i redovito:	1		5	n=1868 av.=4,5 md=5,0 dev.=0,9
2.5) Način provjere znanja je primjeren:	1		5	n=1983 av.=4,4 md=5,0 dev.=1,0
2.6) Nastavnik se korektno ponaša u komunikaciji sa studentima:	1		5	n=1987 av.=4,5 md=5,0 dev.=1,0

3. Pitanja važna za procjenu kvalitete nastave

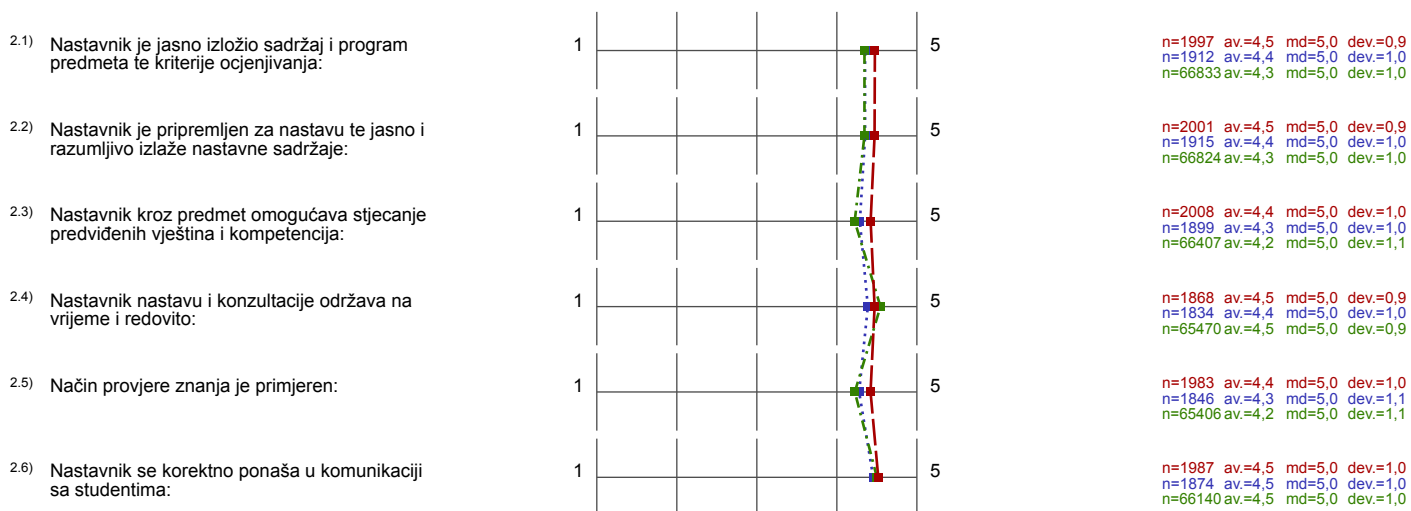
3.1) Opterećenje na predmetu je u skladu s dodijeljenim ECTS bodovima:	1		5	n=1976 av.=4,5 md=5,0 dev.=0,9
3.2) Ostvarena je usklađenost svih oblika nastave:	1		5	n=1982 av.=4,4 md=5,0 dev.=0,9
3.3) Nastavni materijali su razumljivi i dostupni:	1		5	n=1937 av.=4,5 md=5,0 dev.=1,0

Profile

Compilation:	Kineziološki fakultet, zbirni izvještaj 1. semestar 2010-2011	
Comparative line:		
Compilation:	Kinezioloski fakultet, zbirni izvjestaj 1. semestar 2009./2010	Compilation: Sveučilište u Splitu, zbirni izvještaj, 1. semestar 2010./2011.

Values used in the profile line: Mean

2. Pitanja o kvaliteti nastavnika



3. Pitanja važna za procjenu kvalitete nastave

